

X20J PLUS PIATTAFORME CINGOLATE COMPATTE

Piattaforma

- Piattaforma per 2 persone in alluminio 0.69 m x 1.30 m
- Ingresso posteriore a cancello scorrevole
- Interruttore a pedale
- Comando totalmente proporzionale
- Braccio oscillante articolato
- Rotazione motorizzata della piattaforma su 124°
- Telecomando (via cavo alla piattaforma)
- Telecomando completo guida e stabilizzazione
- Display LCD multi-lingue su consolle piattaforma
- Sensore e blocco posizione su consolle piattaforma
- Sistema di gestione del diagramma di lavoro sensibile al carico
- Piattaforma progettata per una facile rimozione/sostituzione
- Cavo AC alla piattaforma
- Tubazione aria/acqua 6,5 mm (1/4") sulla piattaforma

Opzioni disponibili

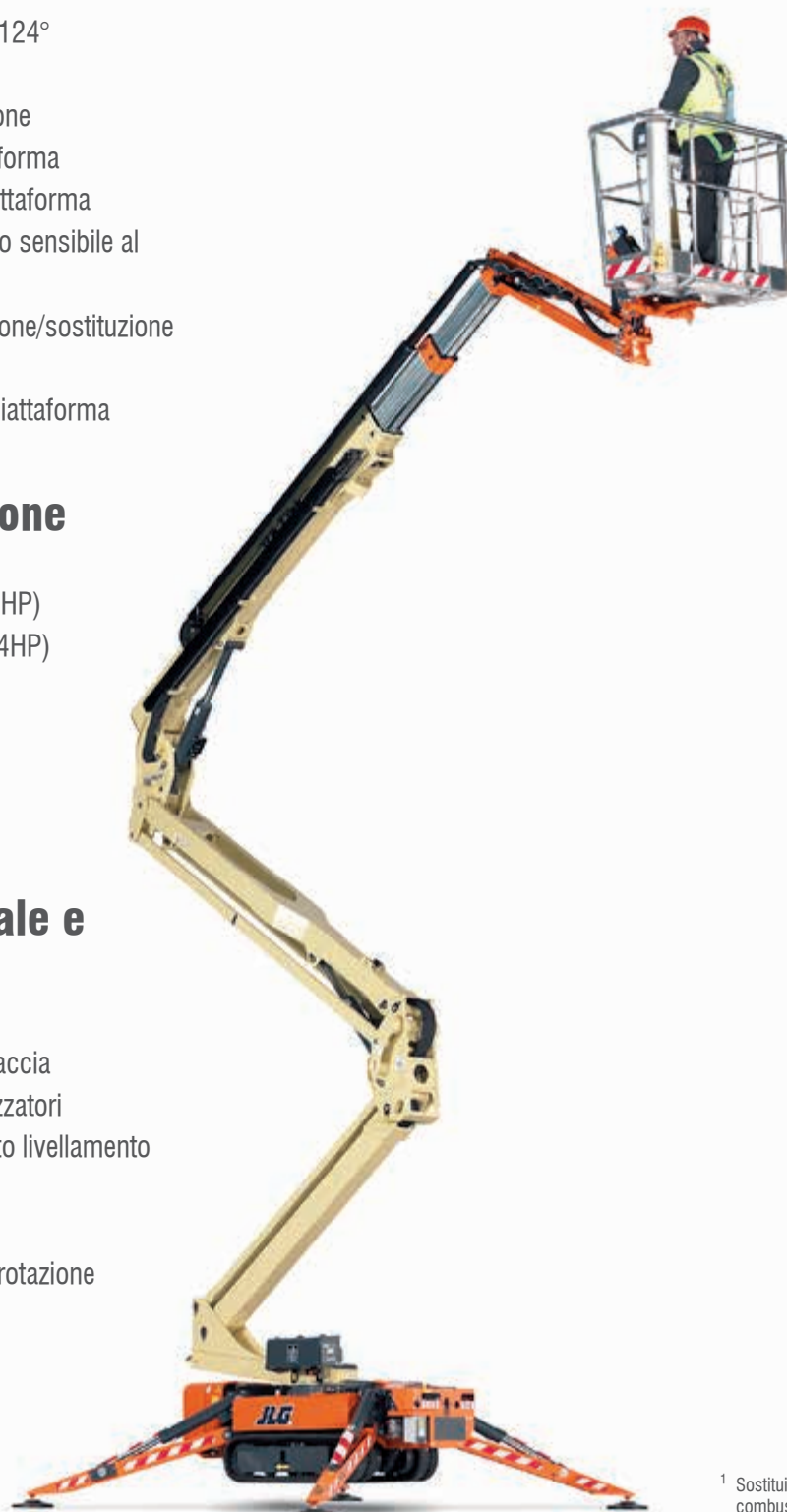
- Motore elettrico 110V, 50 Hz - 2.2 kW
- Power pack 100A/hr, 72V agli ioni di litio 1
- Cingoli di gomma antitraccia a profilo ribassato 1.46 m x 0.2 m x 0.35 m

Alimentazione e trasmissione

- Motore benzina Honda iGX440 - 11 kW (15HP)
- Motore diesel Perkins 402.05 - 10.2 kW (14HP)
- Motore elettrico 220V, 50 Hz - 2.2 kW
- Protezione motore
- Cingoli di gomma neri a profilo ribassato 1.46 m x 0.2 m x 0.35 m

Equipaggiamento funzionale e accessori

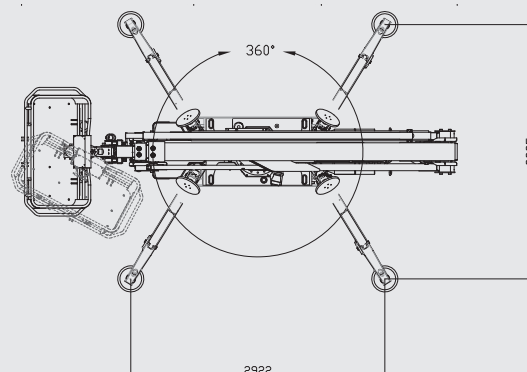
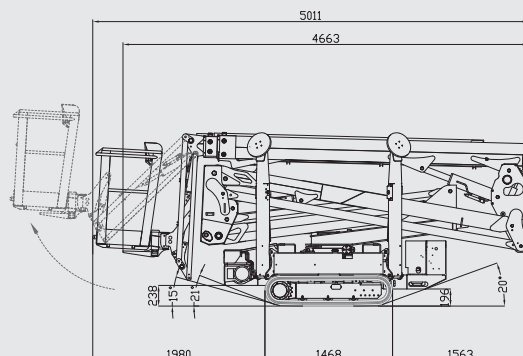
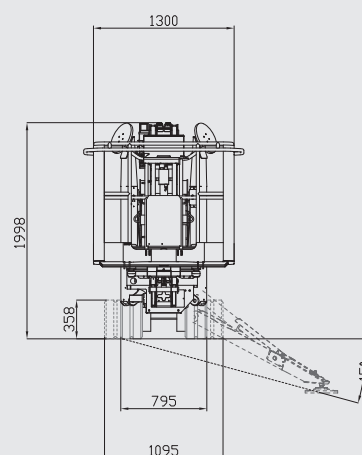
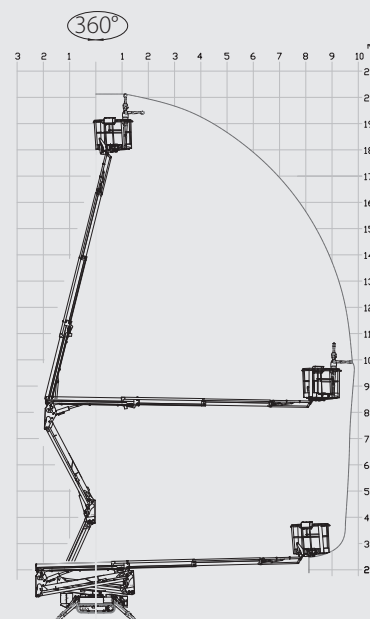
- Piastre d'appoggio degli stabilizzatori antitraccia
- Protezione dell'asta del cilindro sugli stabilizzatori
- Spegnimento automatico in caso di mancato livellamento
- Apertura/chiusura carro cingoli motorizzata
- Rotazione completa non continua 361°
- Sensore e indicatore allineamento piano di rotazione
- 3 sistemi di discesa di emergenza
- Comandi elettro-idraulici
- Comandi idraulici pressurizzati
- Seconda velocità di spostamento (elevata)
- Punti di sollevamento e di fissaggio



¹ Sostituisce sia i motori a combustione che elettrici

X20J PLUS PIATTAFORME CINGOLATE COMPATTE

Altezza piattaforma con portata da 230 kg	18,05 m
Altezza di lavoro da 230 kg	20,05 m
Sbraccio orizzontale (piattaforma standard con 230 kg)	9,20 m
Altezza di scavalcamento con (230 kg)	8,2 m
Rotazione (non continua)	360°
Lunghezza totale del braccio oscillante	1,68 m
Range di articolazione del braccio oscillante (+/-)	89° (+0/-89°)
Dimensioni piattaforma (standard 2 persone)	0,69 m x 1,34 m
Dimensioni piattaforma (stretta una persona)	TBC
Larghezza a riposo (con piattaforma standard 2 persone)	1,48 m
Larghezza a riposo (senza piattaforma)	0,795 m
Altezza a riposo (su cingoli)	1,99 m
Lunghezza a riposo (su cingoli)	5,00 m
Ingombro degli stabilizzatori	2,92 m x 2,93 m
Peso macchina – piattaforma standard ¹	2,840 kg
Peso operativo (con motore benzina) ¹	2,880 kg
Carico massimo al suolo (su stabilizzatori)	3,04 daN/cm ²
Carico massimo al suolo (su cingoli)	0,64 daN/cm ²
Velocità di spostamento massima (macchina una velocità) Benzina	1,3 Km/h
Velocità di spostamento massima (macchina due velocità) Benzina	2,5 Km/h
Pendenza superabile	28%
Massima pendenza operativa	12°
Angoli approccio/partenza max	20°
Dimensione cingoli di gomma neri a profilo ribassato McLaren	1,46 m x 0,2 m x 0,35 m
Larghezza del carrello (aperto/chiuso)	0,79 / 1,09 m
Motore elettrico AC	2,2 KW 50Hz 230V
Motore	Honda iGX440, 11 kw Benzina



JLG Industries, Inc. è leader nella progettazione e produzione di attrezzature per l'accesso, relativi servizi e accessori.

JLG dispone di impianti produttivi negli Stati Uniti, Francia, Romania, Cina e Belgio. Clienti in tutta Europa, Scandinavia, Africa e Medio Oriente possono contare su una rete di vendita e assistenza ideata per fornire il massimo livello di supporto.

JLG è un'azienda appartenente a Oshkosh Corporation.

www.jlgeurope.com

¹ Determinate opzioni o configurazioni specifiche potrebbero aumentarne il peso.